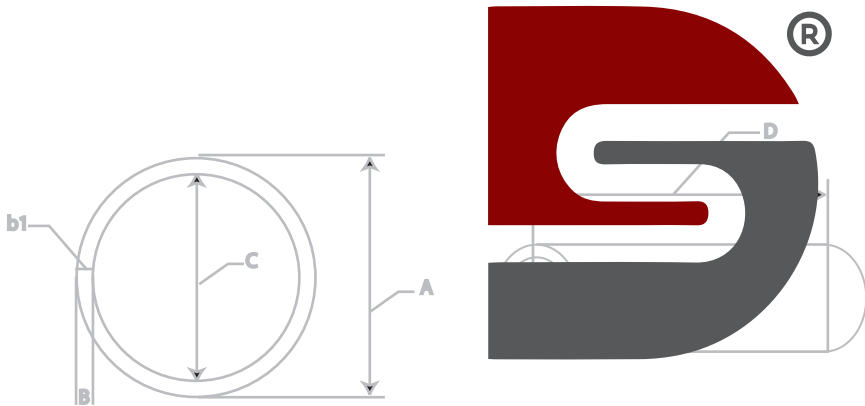




Decide with Confidence
DUNS NO. : 86-917-7745



DS-LOK

INSTRUMENTATION VALVES AND FITTINGS



TUBING

Tubing Selection

Proper selection, handling, and installation of tubing, when combined with proper selection of DS-LOK tube fittings, are essential for reliable tubing systems.

The following variables should be considered when ordering tubing for use with DS-LOK tube fittings:

- Surface finish
- Material
- Hardness
- Wall thickness

Tubing surface finish

Many ASTM specifications cover the above requirements, but they often are not very detailed on surface finish. For example, ASTM A450, a general tubing specification, it is specified as below:

12. Straightness and Finish

12.1 Finished tubes shall be reasonably straight and have smooth ends free of burrs. They shall have a workmanlike finish.

Surface imperfections (Note) may be removed by grinding, provided that a smooth curved surface is maintained, and the wall thickness is not decreased to less than that permitted by this or the product specification. The outside diameter at the point of grinding may be reduced by the amount so removed.

Note: An imperfection is any discontinuity or irregularity found in the tube.

Material

Our suggested ordering instructions for each type of tubing are shown under the respective tables.

Hardness

The key to selecting proper tubing for use with metal DS-LOK tube fittings is that the tubing must be softer than the fitting material. DS-LOK tube fittings are designed to work properly with the tubing that is suggested in the ordering instructions.

Wall Thickness

The accompanying tables show working pressure of tubing in a wide range of wall thicknesses. Allowable working pressures are calculated from S values as specified by ASME B31.3, Process Piping. DS-LOK tube fittings have been repeatedly tested in both the minimum and maximum wall thicknesses shown. DS-LOK tube fittings are not recommended for tube wall thicknesses outside the ranges shown in the accompanying tables for each size.

Tubing Handling

It is important to properly handle the tubing in order to reduce the scratches and protect the surface finish.

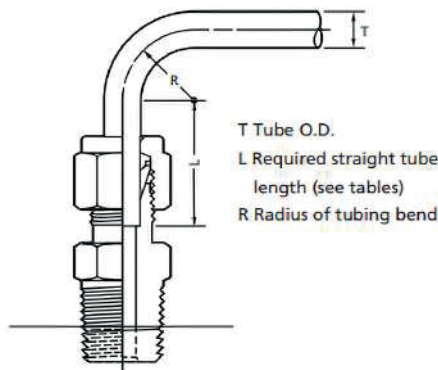
- Tubing should never be dragged out of a tubing rack or across a rough surface.
- Tube cutters or hacksaws should be sharp. Do not take deep cuts with each turn of the cutter or stroke of the saw.
- Remove burrs on the tube end which will be helpful for the tubing to go through the ferrules without damaging the ferrule sealing edge.

Gas Service

Gases (air, hydrogen, helium, nitrogen, etc.) have very small molecules that can escape through even the most minute leak path. Some surface defects on the tubing can provide such a leak path. As tube outside diameter (O.D.) increases, so does the likelihood of a scratch or other surface defect interfering with proper sealing. The most successful connection for gas service will occur if all installation instructions are carefully followed and the heavier wall thicknesses of tubing on the accompanying tables are selected.

A heavy-wall tube resists ferrule action more than a thin-wall tube, allowing the ferrules to coin out minor surface imperfections and grip the tube more firmly. Within the applicable suggested allowable working pressure table, select a tube wall thickness whose working pressure is outside of the shaded areas.

Tubing Installation



Tubing properly selected and handled, combined with properly installed DS-LOK tube fittings, will give you a leaktight system and provide reliable service in a wide variety of applications.

For maximum assurance of reliable performance, use:

- Properly selected and handled high-quality tubing such as provided by DS-LOK
- DS-LOK tube fittings assembled in accordance with catalog instructions.

When installing fittings near tube bends, there must be sufficient straight length of tubing to allow the tube to be bottomed in the DS-LOK fitting.

Fractional, In.	
T Tube O.D.	L
1/16	1/2
1/8	23/32
3/16	3/4
1/4	13/16
5/16	7/8
3/8	15/16
1/2	1 3/16
5/8	1 1/4
3/4	1 1/4
7/8	1 5/16
1	1 1/2
1 1/4	2
1 1/2	2 13/16
2	3 1/4

Metric, mm.	
T Tube O.D.	L
3	19
6	21
8	23
10	25
12	31
14	
15	32
16	
18	
20	
22	32
25	40
28	46
30	50
32	54
38	63
50	80

Suggested Allowable Working Pressure for Tubing

Figures and tables are for reference only. No implication is made that these values can be used for design work. Applicable codes and practices in industry should be considered. ASME Codes are the successor to and replacement of ASA Piping Codes.

- All pressures are calculated from equations in ASME B31.3, Process Piping. See factors for calculating working pressures in accordance with ASME B31.1, Power Piping.
- Calculations are based on maximum O.D. and minimum wall thickness, except as noted in individual tables. Example: 1/2 in. O.D.×0.035 in. wall thickness stainless steel tubing according to ASTM A269/213
O.D. Tolerance ± 0.005 in. / Wall Thickness Tolerance $\pm 10\%$ Calculations are based on 0.505 in.O.D.×0.0315 in. wall thickness tubing.
- No allowance is made for corrosion or erosion.

Table 1 — Fractional Seamless Tubing

Allowable working pressures are calculated from an S value of 20 000 psig (137.8 MPa) for ASTM A269/213 tubing at -20 to 100°F (-28 to 37°C), as listed in ASME B31.3 and ASME B31.1.

Table 2 — Metric Seamless Tubing

Allowable working pressures are based on equations from ASME B31.3 for EN ISO 1127 tubing (D4, T4 tolerance for 3 to 12 mm; D4, T3 tolerance 14 to 50 mm), using a stress value of 137.8 MPa (20 000 psig) and tensile strength of 516.4 MPa (74 900 psig), as listed in ASME B31.3 and ASME B31.1

Suggested Ordering Information

High-quality, fully annealed (Type 304/304L, 316/316L) stainless steel tubing, EN ISO 1127 or equivalent. Hardness not to exceed 90 HRB or 200 HV. Tubing to be free of scratches, suitable for bending and flaring. O.D. tolerances not to exceed ± 0.076 mm for 3 mm O.D. tubing. Note: Dual-certified grades such as 304/304L, 316/316L meet the minimum chemistry and the mechanical properties of both alloy grades.

Table 1 — Stainless Steel Tubing (Fractional)

Nominal Diameter		Nominal Wall Thickness (in/mm)																	
Tubing O.D.																			
Inch.	mm	WT (in)	0.01	0.012	0.014	0.016	0.02	0.028	0.035	0.049	0.065	0.083	0.095	0.109	0.120	0.134	0.156	0.188	
		WT (mm)	0.25	0.3	0.36	0.41	0.51	0.71	0.89	1.24	1.65	2.11	2.41	2.77	3.05	3.4	3.96	4.78	
		Cal./WT	31	30	28	27	25	22	20	18	16	14	13	12	11	10	9	3/16	
1/16"	1.59	WP (Psi)	5,600	6,800	8,100	9,400	12,000												
		Kg/Meter	0.008	0.009	0.010	0.011	0.013												
1/8"	3.18	WP (Psi)					8,500	10,900											
		Kg/Meter					0.042	0.049											
3/16"	4.77	WP (Psi)					5,400	7,000	10,200										
		Kg/Meter					0.070	0.083	0.106										
1/4"	6.35	WP (Psi)					4,000	5,100	7,500	10,200									
		Kg/Meter					0.096	0.118	0.154	0.188									
5/16"	7.95	WP (Psi)					4,000	5,800	8,000										
		Kg/Meter					0.152	0.201	0.252										
3/8"	9.53	WP (Psi)					3,300	4,800	6,500										
		Kg/Meter					0.186	0.249	0.314										
1/2"	12.7	WP (Psi)					2,600	3,700	5,100	6,700									
		Kg/Meter					0.254	0.345	0.442	0.541									
5/8"	15.88	WP (Psi)					2,900	4,000	5,200	6,000									
		Kg/Meter					0.441	0.568	0.703	0.788									
3/4"	19.05	WP (Psi)					2,400	3,300	4,200	4,900	5,800								
		Kg/Meter					0.537	0.696	0.865	0.973	1.093								
7/8"	22.23	WP (Psi)					2,000	2,800	3,600	4,200	4,800								
		Kg/Meter					0.632	0.823	1.027	1.159	1.306								
1"	25.4	WP (Psi)					2,400	3,100	3,600	4,200	4,700								
		Kg/Meter					0.950	1.190	1.345	1.519	1.652								
1-1/4"	31.75	WP (Psi)					2,400	2,800	3,300	3,600	4,100	4,900							
		Kg/Meter					1.352	1.531	1.732	1.886	2.077	2.365							
1-1/2"	38.1	WP (Psi)					2,300	2,700	3,000	3,400	4,000	4,900							
		Kg/Meter					2.088	2.372	2.590	2.864	3.280	3.859							
2"	50.8	WP (Psi)					2,000	2,200	2,500	2,900	3,600								
		Kg/Meter					3.224	3.529	3.911	4.500	5.329								

Table 2 — Stainless Steel Tubing (Metric)

Nominal Diameter		Nominal Wall Thickness (mm/in)														
Tubing O.D.																
mm	Inch.	WT (mm)	0.8	1.0	1.2	1.5	1.8	2.0	2.2	2.5	2.8	3.0	3.5	4.0	4.5	
		WT (in)	0.031	0.039	0.047	0.059	0.071	0.079	0.087	0.098	0.110	0.118	0.138	0.157	0.177	
3	0.118	WP (Psi)	9,717													
		Kg/Meter	0.043													
6	0.236	WP (Psi)	4,496	6,091	7,832	10,297										
		Kg/Meter	0.103	0.123	0.141	0.166										
8	0.315	WP (Psi)	4,496		5,656	7,541										
		Kg/Meter	0.173		0.201	0.240										
10	0.394	WP (Psi)	3,480		4,351	5,801	7,396	8,412								
		Kg/Meter	0.221		0.260	0.315	0.363	0.395								
12	0.472	WP (Psi)	2,900		3,625	4,786	5,946	6,816								
		Kg/Meter	0.271		0.320	0.388	0.453	0.493								
14	0.551	WP (Psi)	2,320		2,900	3,916	4,931	5,511	6,236	7,106						
		Kg/Meter	0.320		0.378	0.462	0.542	0.592	0.640	0.708						
15	0.591	WP (Psi)	2,174		2,755	3,625	4,496	5,221	5,801	6,526						
		Kg/Meter	0.345		0.408	0.500	0.587	0.642	0.695	0.770						
16	0.630	WP (Psi)	2,465		3,335	4,206	4,786	5,366	5,801							
		Kg/Meter	0.438		0.537	0.630	0.690	0.748	0.832							
18	0.709	WP (Psi)	2,175		2,900	3,770	4,206	4,641	5,366							
		Kg/Meter	0.497		0.610	0.718	0.790	0.857	0.955							
20	0.787	WP (Psi)	2,030		2,610	3,335	3,770	4,206	4,786	5,511						
		Kg/Meter	0.557		0.685	0.808	0.888	0.965	1.078							
22	0.866	WP (Psi)	2,030		2,320	2,900	3,335	3,770	4,351	4,931						
		Kg/Meter	0.615		0.758	0.897	0.987	1.750	1.202	1.325						
25	0.984	WP (Psi)	2,610		2,900	3,335	3,770	4,206	4,641							
		Kg/Meter	1.030		1.135	1.237	1.387	1.533	1.628							
28	1.102	WP (Psi)	2,610		2,900	3,335	3,770	4,061	4,786							
		Kg/Meter	1.282		1.400	1.572	1.740	1.850	2.115							
30	1.181	WP (Psi)	2,465		2,610	3,045	3,480	3,770	4,496							
		Kg/Meter	1.382		1.508	1.695	1.878	1.998	2.287							
32	1.260	WP (Psi)	2,320		2,465	2,900	3,190	3,480	4,206	4,786						
		Kg/Meter	1.480		1.617	1.818	2.017	2.145	2.460	2.762						
38	1.496	WP (Psi)	2,030		2,320	2,755	2,900	3,480	3,916	4,496						
		Kg/Meter	1.942		2.188	2.430	2.590	2.978	2.353							

Table 3 — Stainless Steel Coiled Tubing (Fractional)

Nominal Diameter		Nominal Wall Thickness (in/mm)													
Tubing O.D.															
Inch.	mm	Coil Length (Ft)	WT (in)	0.028	0.035	0.049	0.065	0.083	0.095	0.109	0.120	0.134	0.156	0.188	
			WT (mm)	0.71	0.89	1.24	1.65	2.11	2.41	2.77	3.05	3.4	3.96	4.78	
			Cal./WT	22	20	18	16	14	13	12	11	10	9	3/16	
1/4"	6.35	400	WP (Psi)	4,000	5,100	7,500	10,200								
			Kg/Coil	12.07	14.61	19.12	23.34								
		800	WP (Psi)	4,000	5,100	7,500	10,200								
			Kg/Coil	24.13	29.21	38.23	46.68								
		1200	WP (Psi)	4,000	5,100	7,500	10,200								
			Kg/Coil	36.2	43.82	57.35	70.02								
3/8"	9.53	400	WP (Psi)		3,300	4,800	6,500								
			Kg/Coil		23.11	31.02	39.14								
		800	WP (Psi)		3,300	4,800	6,500								
			Kg/Coil		46.22	62.05	78.27								
		1200	WP (Psi)		3,300	4,800	6,500								
			Kg/Coil		69.33	93.07	117.41								
1/2"	12.7	400	WP (Psi)		2,600	3,700	5,100	6,700							
			Kg/Coil		31.59	42.89	54.88	67.18							
		800	WP (Psi)		2,600	3,700	5,100	6,700							
			Kg/Coil		63.18	85.79	109.77	134.36							
		1200	WP (Psi)		2,600	3,700	5,100	6,700							
			Kg/Coil		94.77	128.68	164.65	201.54							

Conversion Tables

Weight Conversion Table					
	Kilogram	Ton	Ounce	Pound	Slug
Kilogram	1	0.001	35.27	2.2	0.0685
Ton	1000	1	35274	2204.62	68.58
Ounce	0.028349	0.000028	1	0.0625	0.00194
Pound	0.45359	0.000454	16	1	0.03111
Slug	14.59	0.01459	514.82	32.136	1

Length Conversion Table					
	Meter	Kilometer	Inch	Foot	Mile
Meter	1	0.001	39.37	3.28084	0.000621
Kilometer	1000	1	39370.1	3280.84	0.62137
Inch	0.0254	0.0000254	1	0.08333	0.000015
Foot	0.3048	0.000348	12	1	0.000189
Mile	1609.34	1.609	63.346	5280	1

Formulas

Linear weight formula for smooth end pipe	
P	$(D - e) * e * 0.02466$

Where:

P	Weight in Kg/m
D	Exterior Diameter in mm
e	Wall Thickness in mm

Hydrostatic Formula (Barlow's Formula)	
P(Psi)	$(2Se)/D$

Where:

P	Pressure in Psi
D	Exterior Diameter in inch
e	Wall Thickness in inch
S	Yield strength (Ys) in Psi

Hydrostatic Formula (Barlow's Formula)	
P(MPa)	$(2Se)/D$

Where:

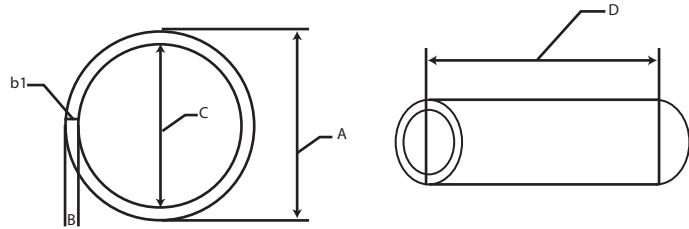
P	Pressure in MPa
D	Exterior Diameter in mm
e	Wall Thickness in mm
S	Yield strength (Ys) in MPa

Conventional Terms	
API	American Petroleum Institute
ANSI	American National Standards Institute
ASME	American Society of Mechanical Engineers
ASTM	American Society of Testing Materials
NACE	National Association of Corrosion Engineers
AWWA	American Water Works Association
SSAW	Spiral / helical Seam Submerged Arc Welded pipe
DSAW	Double seam Submerged Arc Welded pipe
LSAW	Longitudinal seam Submerged Arc Welded pipe (one seam)
ERW-HFI	Electric Resistance Welded High Frequency Induced
EFW	Electric Fusion Welded Tube
SRL	Single Random Lengths: minimum average Lengths 17'6" - shortest length permissible is 9".
DRL	Double Random Lengths: minimum average Lengths 35" - shortest length permissible is 14".

Tubing en Acero Inoxidable Tipo 316/316L

DST-2-18-49-SS

Tubing Sin Costura



Part No.	A	B	b1	C	D
	Diámetro Exterior	Pared	Calibre	Diámetro Interior	Longitud
DST-2-18-49-SS	1/8	0.049"	18	0.027	6.10 Mts (20 Pies)

Tubing De 1/8 Od Calibre 18 (0.049) Sin Costura En Acero Inoxidable T-316/316l ,
Astm A269 , Astm A213 , Nace Mr 0175/mr103 Presentacion En Tramos De
6.10 Mtrs (20 Pies) , Acabado Brite Annealed .

Presión de Trabajo	Presión Ruptura	Peso por Metro	Peso por Tramo
psi	psi	Kg	Kg
10 500	42 000	0.0521	0.32

Ordering Information

EXAMPLE

- DS-LOK** Seamless Tubing
- Diámetro Exterior
- Calibre
- Espesor de Pared
- Stainless Steel

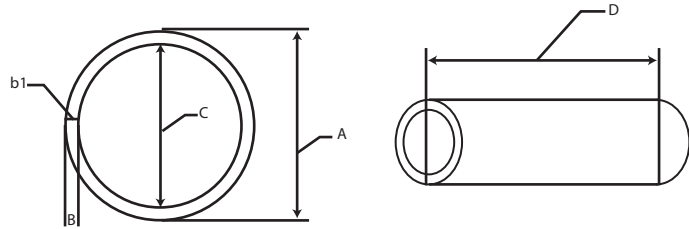
DST 2 18 49 SS
1 2 3 4 5

El contenido completo del catálogo debe ser revisado para asegurar que el diseñador del sistema y el usuario realicen una selección segura del producto. Al seleccionar productos, se debe considerar el diseño total del sistema para garantizar un funcionamiento seguro y sin problemas. Funciones, compatibilidad de materiales, clasificación adecuada, instalación, operación y mantenimiento adecuados son responsabilidad del diseñador y usuario del sistema.

Tubing en Acero Inoxidable Tipo 316/316L

DST-2-20-35-SS

Tubing Sin Costura



Part No.	A	B	b1	C	D
	Diámetro Exterior	Pared	Calibre	Diámetro Interior	Longitud
DST-2-20-35-SS	1/8	0.035"	20	0.055	6.10 Mts (20 Pies)

Tubing De 1/8 Od Calibre 20 (0.035) Sin Costura En Acero Inoxidable T-316/316l ,
Astm A269 , Astm A213 , Nace Mr 0175/mr103 Presentacion En Tramos De
6.10 Mtrs (20 Pies) , Acabado Brite Annealed .

Presión de Trabajo	Presión Ruptura	Peso por Metro	Peso por Tramo
psi	psi	Kg	Kg
10 500	42 000	0.0521	0.32

Ordering Information

EXAMPLE

- DS-LOK** Seamless Tubing
- Diámetro Exterior
- Calibre
- Espesor de Pared
- Stainless Steel

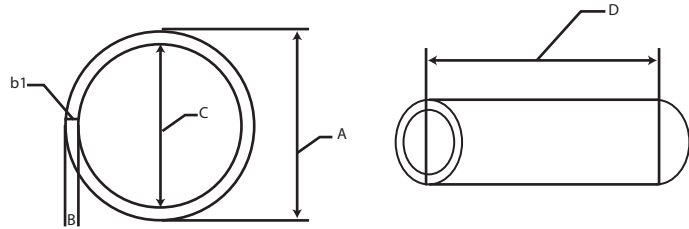
DST 2 20 35 SS
1 2 3 4 5

El contenido completo del catálogo debe ser revisado para asegurar que el diseñador del sistema y el usuario realicen una selección segura del producto. Al seleccionar productos, se debe considerar el diseño total del sistema para garantizar un funcionamiento seguro y sin problemas. Funciones, compatibilidad de materiales, clasificación adecuada, instalación, operación y mantenimiento adecuados son responsabilidad del diseñador y usuario del sistema.

Tubing en Acero Inoxidable Tipo 316/316L

DST-3-20-35-SS

Tubing Sin Costura



Part No.	A	B	b1	C	D
	Diámetro Exterior	Pared	Calibre	Diámetro Interior	Longitud
DST-3-20-35-SS	3/16	0.035"	20	0.117	6.10 Mts (20 Pies)

Tubing De 3/16 Od Calibre 20 (0.035) Sin Costura En Acero Inoxidable T-316/316L ,
Astm A269 , Astm A213 , Nace Mr 0175/mr103 Presentacion En Tramos De
6.10 Mtrs (20 Pies) , Acabado Brite Annealed .

Presión de Trabajo	Presión Ruptura	Peso por Metro	Peso por Tramo
psi	psi	Kg	Kg
7 375	29 498	0.0900	0.55

Ordering Information

EXAMPLE

- DS-LOK** Seamless Tubing
- Diámetro Exterior
- Calibre
- Espesor de Pared
- Stainless Steel

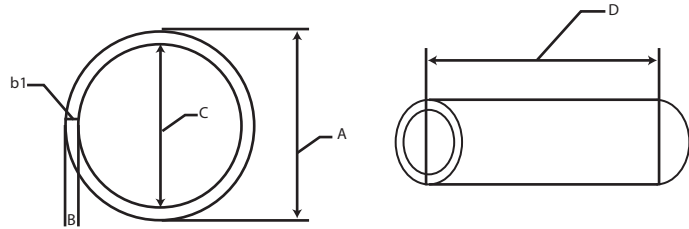
DST 3 20 35 SS
 1 2 3 4 5

El contenido completo del catálogo debe ser revisado para asegurar que el diseñador del sistema y el usuario realicen una selección segura del producto. Al seleccionar productos, se debe considerar el diseño total del sistema para garantizar un funcionamiento seguro y sin problemas. Funciones, compatibilidad de materiales, clasificación adecuada, instalación, operación y mantenimiento adecuados son responsabilidad del diseñador y usuario del sistema.

Tubing en Acero Inoxidable Tipo 316/316L

DST-4-16-65-SS

Tubing Sin Costura



Part No.	A	B	b1	C	D
	Diámetro Exterior	Pared	Calibre	Diámetro Interior	Longitud
DST-4-16-65-SS	1/4	0.065"	16	0.12	6.10 Mts (20 Pies)

Tubing De 1/4 Od Calibre 16 (0.065) Sin Costura En Acero Inoxidable T-316/316l ,
Astm A269 , Astm A213 , Nace Mr 0175/mr103 Presentacion En Tramos De
6.10 Mtrs (20 Pies) , Acabado Brite Annealed .

Presión de Trabajo	Presión Ruptura	Peso por Metro	Peso por Tramo
psi	psi	Kg	Kg
9 750	39 000	0.2020	1.23

Ordering Information

EXAMPLE

- DS-LOK** Seamless Tubing
- Diámetro Exterior
- Calibre
- Espesor de Pared
- Stainless Steel

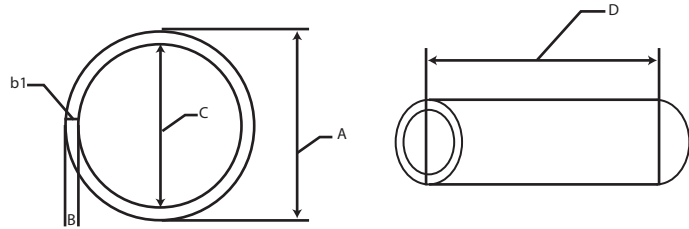
DST 4 16 65 SS
1 2 3 4 5

El contenido completo del catálogo debe ser revisado para asegurar que el diseñador del sistema y el usuario realicen una selección segura del producto. Al seleccionar productos, se debe considerar el diseño total del sistema para garantizar un funcionamiento seguro y sin problemas. Funciones, compatibilidad de materiales, clasificación adecuada, instalación, operación y mantenimiento adecuados son responsabilidad del diseñador y usuario del sistema.

Tubing en Acero Inoxidable Tipo 316/316L

DST-4-18-49-SS

Tubing Sin Costura



Part No.	A	B	b1	C	D
	Diámetro Exterior	Pared	Calibre	Diámetro Interior	Longitud
DST-4-18-49-SS	1/4	0.049"	18	0.152	6.10 Mts (20 Pies)

Tubing De 1/4 Od Calibre 18 (0.049) Sin Costura En Acero Inoxidable T-316/316l ,
Astm A269 , Astm A213 , Nace Mr 0175/mr103 Presentacion En Tramos De
6.10 Mtrs (20 Pies) , Acabado Brite Annealed .

Presión de Trabajo	Presión Ruptura	Peso por Metro	Peso por Tramo
psi	psi	Kg	Kg
7 350	29 400	0.1657	1.01

Ordering Information

EXAMPLE

- DS-LOK** Seamless Tubing
- Diámetro Exterior
- Calibre
- Espesor de Pared
- Stainless Steel

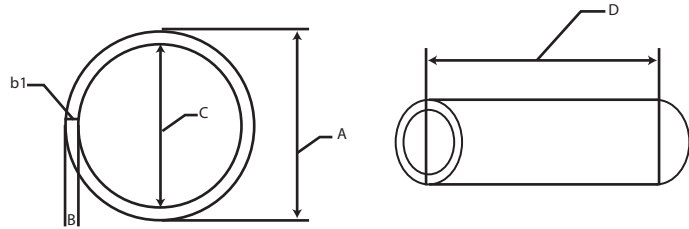
DST 4 18 49 SS
1 2 3 4 5

El contenido completo del catálogo debe ser revisado para asegurar que el diseñador del sistema y el usuario realicen una selección segura del producto. Al seleccionar productos, se debe considerar el diseño total del sistema para garantizar un funcionamiento seguro y sin problemas. Funciones, compatibilidad de materiales, clasificación adecuada, instalación, operación y mantenimiento adecuados son responsabilidad del diseñador y usuario del sistema.

Tubing en Acero Inoxidable Tipo 316/316L

DST-4-20-35-SS

Tubing Sin Costura



Part No.	A	B	b1	C	D
	Diámetro Exterior	Pared	Calibre	Diámetro Interior	Longitud
DST-4-20-35-SS	1/4	0.035"	20	0.18	6.10 Mts (20 Pies)

Tubing De 1/4 Od Calibre 18 (0.049) Sin Costura En Acero Inoxidable T-316/316l ,
Astm A269 , Astm A213 , Nace Mr 0175/mr103 Presentacion En Tramos De
6.10 Mtrs (20 Pies) , Acabado Brite Annealed .

Presión de Trabajo	Presión Ruptura	Peso por Metro	Peso por Tramo
psi	psi	Kg	Kg
5 250	21 000	0.1263	0.77

Ordering Information

EXAMPLE

- DS-LOK** Seamless Tubing
- Diámetro Exterior
- Calibre
- Espesor de Pared
- Stainless Steel

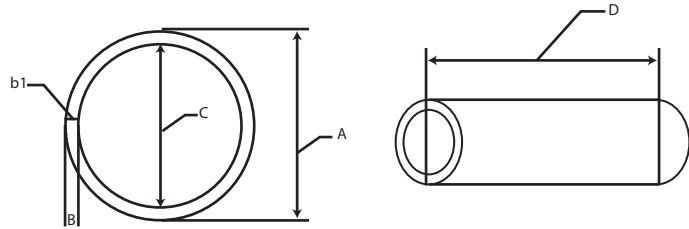
DST 4 20 35 SS
1 2 3 4 5

El contenido completo del catálogo debe ser revisado para asegurar que el diseñador del sistema y el usuario realicen una selección segura del producto. Al seleccionar productos, se debe considerar el diseño total del sistema para garantizar un funcionamiento seguro y sin problemas. Funciones, compatibilidad de materiales, clasificación adecuada, instalación, operación y mantenimiento adecuados son responsabilidad del diseñador y usuario del sistema.

Tubing en Acero Inoxidable Tipo 316/316L

DST-5-16-65-SS

Tubing Sin Costura



Part No.	A	B	b1	C	D
	Diámetro Exterior	Pared	Calibre	Diámetro Interior	Longitud
DST-5-16-65-SS	5/16	0.065"	16	0.183	6.10 Mts (20 Pies)

Tubing De 5/16 Od Calibre 16 (0.065) Sin Costura En Acero Inoxidable T-316/316L ,
Astm A269 , Astm A213 , Nace Mr 0175/mr103 Presentacion En Tramos De
6.10 Mtrs (20 Pies) , Acabado Brite Annealed .

Presión de Trabajo	Presión Ruptura	Peso por Metro	Peso por Tramo
psi	psi	Kg	Kg
7 800	31 200	0.2715	1.66

Ordering Information

EXAMPLE

- DS-LOK** Seamless Tubing
- Diámetro Exterior
- Calibre
- Espesor de Pared
- Stainless Steel

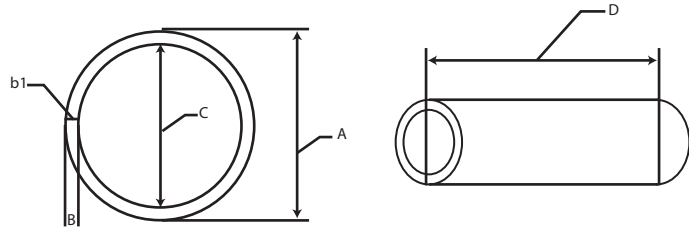
DST 5 16 65 SS
1 2 3 4 5

El contenido completo del catálogo debe ser revisado para asegurar que el diseñador del sistema y el usuario realicen una selección segura del producto. Al seleccionar productos, se debe considerar el diseño total del sistema para garantizar un funcionamiento seguro y sin problemas. Funciones, compatibilidad de materiales, clasificación adecuada, instalación, operación y mantenimiento adecuados son responsabilidad del diseñador y usuario del sistema.

Tubing en Acero Inoxidable Tipo 316/316L

DST-5-18-49-SS

Tubing Sin Costura



Part No.	A	B	b1	C	D
	Diámetro Exterior	Pared	Calibre	Diámetro Interior	Longitud
DST-5-18-49-SS	5/16	0.049"	18	0.215	6.10 Mts (20 Pies)

Tubing De 5/16 Od Calibre 16 (0.065) Sin Costura En Acero Inoxidable T-316/316L ,
Astm A269 , Astm A213 , Nace Mr 0175/mr103 Presentacion En Tramos De
6.10 Mtrs (20 Pies) , Acabado Brite Annealed .

Presión de Trabajo	Presión Ruptura	Peso por Metro	Peso por Tramo
psi	psi	Kg	Kg
5 880	23 520	0.2178	1.33

Ordering Information

EXAMPLE

- DS-LOK** Seamless Tubing
- Diámetro Exterior
- Calibre
- Espesor de Pared
- Stainless Steel

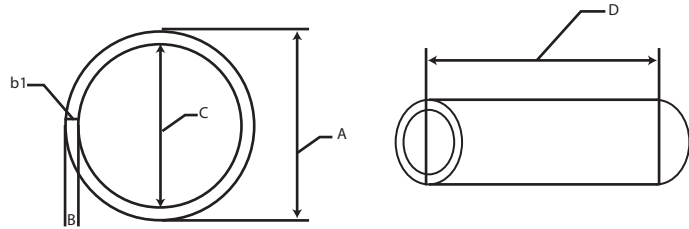
DST 5 18 49 SS
1 2 3 4 5

El contenido completo del catálogo debe ser revisado para asegurar que el diseñador del sistema y el usuario realicen una selección segura del producto. Al seleccionar productos, se debe considerar el diseño total del sistema para garantizar un funcionamiento seguro y sin problemas. Funciones, compatibilidad de materiales, clasificación adecuada, instalación, operación y mantenimiento adecuados son responsabilidad del diseñador y usuario del sistema.

Tubing en Acero Inoxidable Tipo 316/316L

DST-5-20-35-SS

Tubing Sin Costura



Part No.	A	B	b1	C	D
	Diámetro Exterior	Pared	Calibre	Diámetro Interior	Longitud
DST-5-20-35-SS	5/16	0.035"	20	0.243	6.10 Mts (20 Pies)

Tubing De 5/16 Od Calibre 20 (0.035) Sin Costura En Acero Inoxidable T-316/316L ,
Astm A269 , Astm A213 , Nace Mr 0175/mr103 Presentacion En Tramos De
6.10 Mtrs (20 Pies) , Acabado Brite Annealed .

Presión de Trabajo	Presión Ruptura	Peso por Metro	Peso por Tramo
psi	psi	Kg	Kg
4 200	16 800	0.1626	0.99

Ordering Information

EXAMPLE

- DS-LOK** Seamless Tubing
- Diámetro Exterior
- Calibre
- Espesor de Pared
- Stainless Steel

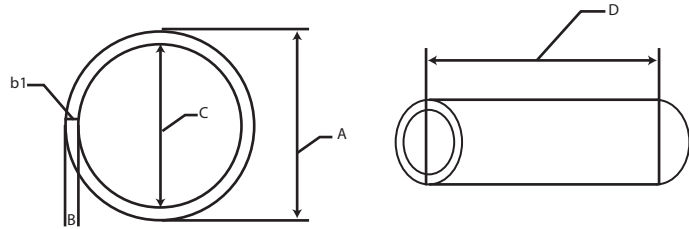
DST 5 20 35 SS
1 2 3 4 5

El contenido completo del catálogo debe ser revisado para asegurar que el diseñador del sistema y el usuario realicen una selección segura del producto. Al seleccionar productos, se debe considerar el diseño total del sistema para garantizar un funcionamiento seguro y sin problemas. Funciones, compatibilidad de materiales, clasificación adecuada, instalación, operación y mantenimiento adecuados son responsabilidad del diseñador y usuario del sistema.

Tubing en Acero Inoxidable Tipo 316/316L

DST-6-16-65-SS

Tubing Sin Costura



Part No.	A	B	b1	C	D
	Diámetro Exterior	Pared	Calibre	Diámetro Interior	Longitud
DST-6-16-65-SS	3/8	0.065"	16	0.245	6.10 Mts (20 Pies)

Tubing De 3/8 Od Calibre 16 (0.065) Sin Costura En Acero Inoxidable T-316/316l ,
Astm A269 , Astm A213 , Nace Mr 0175/mr103 Presentacion En Tramos De
6.10 Mtrs (20 Pies) , Acabado Brite Annealed .

Presión de Trabajo	Presión Ruptura	Peso por Metro	Peso por Tramo
psi	psi	Kg	Kg
6 501	26 004	0.3394	2.07

Ordering Information

EXAMPLE

- DS-LOK** Seamless Tubing
- Diámetro Exterior
- Calibre
- Espesor de Pared
- Stainless Steel

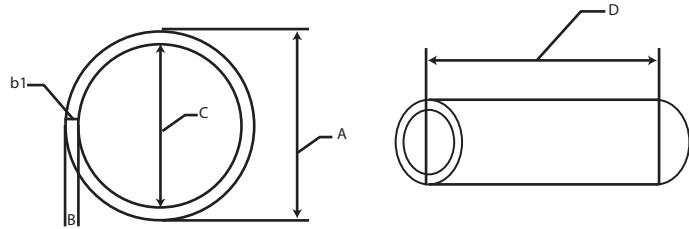
DST 6 16 65 SS
 1 2 3 4 5

El contenido completo del catálogo debe ser revisado para asegurar que el diseñador del sistema y el usuario realicen una selección segura del producto. Al seleccionar productos, se debe considerar el diseño total del sistema para garantizar un funcionamiento seguro y sin problemas. Funciones, compatibilidad de materiales, clasificación adecuada, instalación, operación y mantenimiento adecuados son responsabilidad del diseñador y usuario del sistema.

Tubing en Acero Inoxidable Tipo 316/316L

DST-6-18-49-SS

Tubing Sin Costura



Part No.	A	B	b1	C	D
	Diámetro Exterior	Pared	Calibre	Diámetro Interior	Longitud
DST-6-18-49-SS	3/8	0.049"	18	0.277	6.10 Mts (20 Pies)

Tubing De 3/8 Od Calibre 18 (0.049) Sin Costura En Acero Inoxidable T-316/316l ,
Astm A269 , Astm A213 , Nace Mr 0175/mr103 Presentacion En Tramos De
6.10 Mtrs (20 Pies) , Acabado Brite Annealed .

Presión de Trabajo	Presión Ruptura	Peso por Metro	Peso por Tramo
psi	psi	Kg	Kg
4 900	19 600	0.2683	1.64

Ordering Information

EXAMPLE

- DS-LOK** Seamless Tubing
- Diámetro Exterior
- Calibre
- Espesor de Pared
- Stainless Steel

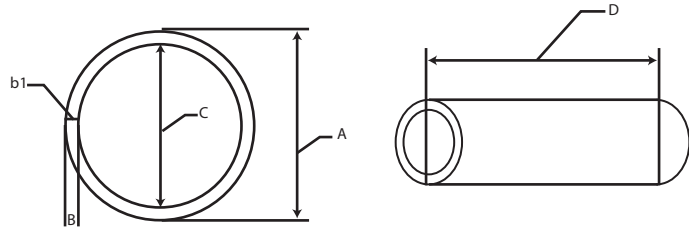
DST 6 18 49 SS
1 2 3 4 5

El contenido completo del catálogo debe ser revisado para asegurar que el diseñador del sistema y el usuario realicen una selección segura del producto. Al seleccionar productos, se debe considerar el diseño total del sistema para garantizar un funcionamiento seguro y sin problemas. Funciones, compatibilidad de materiales, clasificación adecuada, instalación, operación y mantenimiento adecuados son responsabilidad del diseñador y usuario del sistema.

Tubing en Acero Inoxidable Tipo 316/316L

DST-6-20-35-SS

Tubing Sin Costura



Part No.	A	B	b1	C	D
	Diámetro Exterior	Pared	Calibre	Diámetro Interior	Longitud
DST-6-20-35-SS	3/8	0.035"	20	0.305	6.10 Mts (20 Pies)

Tubing De 3/8 Od Calibre 20 (0.035) Sin Costura En Acero Inoxidable T-316/316l ,
Astm A269 , Astm A213 , Nace Mr 0175/mr103 Presentacion En Tramos De
6.10 Mtrs (20 Pies) , Acabado Brite Annealed .

Presión de Trabajo	Presión Ruptura	Peso por Metro	Peso por Tramo
psi	psi	Kg	Kg
3 501	14 004	0.2005	1.22

Ordering Information

EXAMPLE

- DS-LOK** Seamless Tubing
- Diámetro Exterior
- Calibre
- Espesor de Pared
- Stainless Steel

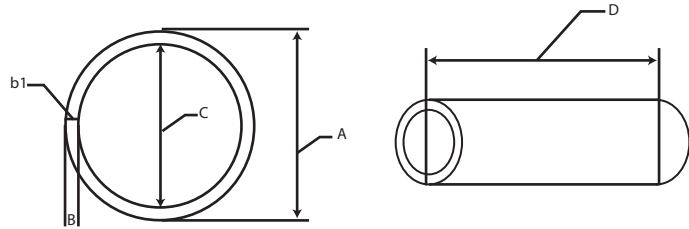
DST 6 20 35 SS
1 2 3 4 5

El contenido completo del catálogo debe ser revisado para asegurar que el diseñador del sistema y el usuario realicen una selección segura del producto. Al seleccionar productos, se debe considerar el diseño total del sistema para garantizar un funcionamiento seguro y sin problemas. Funciones, compatibilidad de materiales, clasificación adecuada, instalación, operación y mantenimiento adecuados son responsabilidad del diseñador y usuario del sistema.

Tubing en Acero Inoxidable Tipo 316/316L

DST-8-14-83-SS

Tubing Sin Costura



Part No.	A	B	b1	C	D
	Diámetro Exterior	Pared	Calibre	Diámetro Interior	Longitud
DST-8-14-83-SS	1/2	0.083"	14	0.334	6.10 Mts (20 Pies)

Tubing De 1/2 OD Calibre 14 (0.083) Sin Costura En Acero Inoxidable T-316/316L ,
Astm A269 , Astm A213 , Nace Mr 0175/mr103 Presentacion En Tramos De
6.10 Mtrs (20 Pies) , Acabado Brite Annealed .

Presión de Trabajo	Presión Ruptura	Peso por Metro	Peso por Tramo
psi	psi	Kg	Kg
6 225	24 900	0.5825	3.55

Ordering Information

EXAMPLE

- DS-LOK** Seamless Tubing
- Diámetro Exterior
- Calibre
- Espesor de Pared
- Stainless Steel

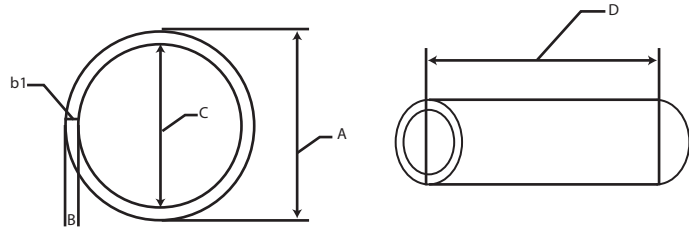
DST 8 14 83 SS
 1 2 3 4 5

El contenido completo del catálogo debe ser revisado para asegurar que el diseñador del sistema y el usuario realicen una selección segura del producto. Al seleccionar productos, se debe considerar el diseño total del sistema para garantizar un funcionamiento seguro y sin problemas. Funciones, compatibilidad de materiales, clasificación adecuada, instalación, operación y mantenimiento adecuados son responsabilidad del diseñador y usuario del sistema.

Tubing en Acero Inoxidable Tipo 316/316L

DST-8-16-65-SS

Tubing Sin Costura



Part No.	A	B	b1	C	D
	Diámetro Exterior	Pared	Calibre	Diámetro Interior	Longitud
DST-8-16-65-SS	1/2	0.065"	16	0.37	6.10 Mts (20 Pies)

Tubing De 1/2 OD Calibre 16 (0.065) Sin Costura En Acero Inoxidable T-316/316L ,
Astm A269 , Astm A213 , Nace Mr 0175/mr103 Presentacion En Tramos De
6.10 Mtrs (20 Pies) , Acabado Brite Annealed .

Presión de Trabajo	Presión Ruptura	Peso por Metro	Peso por Tramo
psi	psi	Kg	Kg
4 875	19 500	0.4767	2.91

Ordering Information

EXAMPLE

- DS-LOK** Seamless Tubing
- Diámetro Exterior
- Calibre
- Espesor de Pared
- Stainless Steel

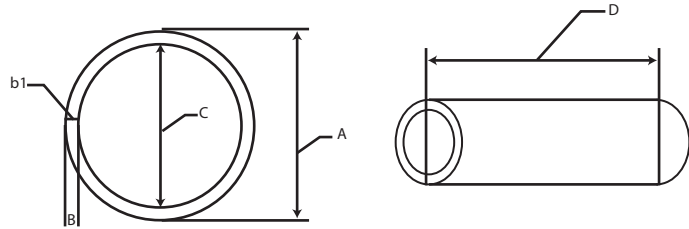
DST 8 16 65 SS
 1 2 3 4 5

El contenido completo del catálogo debe ser revisado para asegurar que el diseñador del sistema y el usuario realicen una selección segura del producto. Al seleccionar productos, se debe considerar el diseño total del sistema para garantizar un funcionamiento seguro y sin problemas. Funciones, compatibilidad de materiales, clasificación adecuada, instalación, operación y mantenimiento adecuados son responsabilidad del diseñador y usuario del sistema.

Tubing en Acero Inoxidable Tipo 316/316L

DST-8-18-49-SS

Tubing Sin Costura



Part No.	A	B	b1	C	D
	Diámetro Exterior	Pared	Calibre	Diámetro Interior	Longitud
DST-8-18-49-SS	1/2	0.049"	18	0.402	6.10 Mts (20 Pies)

Tubing De 1/2 OD Calibre 18 (0.049) Sin Costura En Acero Inoxidable T-316/316L ,
Astm A269 , Astm A213 , Nace Mr 0175/mr103 Presentacion En Tramos De
6.10 Mtrs (20 Pies) , Acabado Brite Annealed .

Presión de Trabajo	Presión Ruptura	Peso por Metro	Peso por Tramo
psi	psi	Kg	Kg
3 675	14 700	0.3725	2.27

Ordering Information

EXAMPLE

- DS-LOK** Seamless Tubing
- Diámetro Exterior
- Calibre
- Espesor de Pared
- Stainless Steel

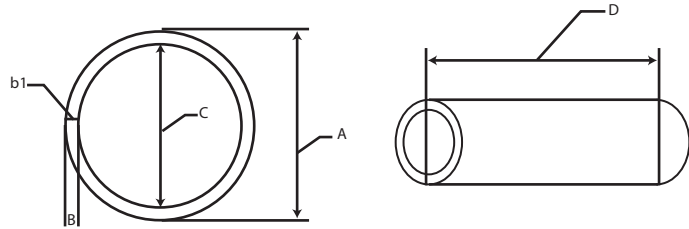
DST 8 18 49 SS
1 2 3 4 5

El contenido completo del catálogo debe ser revisado para asegurar que el diseñador del sistema y el usuario realicen una selección segura del producto. Al seleccionar productos, se debe considerar el diseño total del sistema para garantizar un funcionamiento seguro y sin problemas. Funciones, compatibilidad de materiales, clasificación adecuada, instalación, operación y mantenimiento adecuados son responsabilidad del diseñador y usuario del sistema.

Tubing en Acero Inoxidable Tipo 316/316L

DST-8-20-35-SS

Tubing Sin Costura



Part No.	A	B	b1	C	D
	Diámetro Exterior	Pared	Calibre	Diámetro Interior	Longitud
DST-8-20-35-SS	1/2	0.035"	20	0.43	6.10 Mts (20 Pies)

Tubing De 1/2 OD Calibre 20 (0.035) Sin Costura En Acero Inoxidable T-316/316L ,
Astm A269 , Astm A213 , Nace Mr 0175/mr103 Presentacion En Tramos De
6.10 Mtrs (20 Pies) , Acabado Brite Annealed .

Presión de Trabajo	Presión Ruptura	Peso por Metro	Peso por Tramo
psi	psi	Kg	Kg
2 625	10 500	0.2731	1.67

Ordering Information

EXAMPLE

- DS-LOK** Seamless Tubing
- Diámetro Exterior
- Calibre
- Espesor de Pared
- Stainless Steel

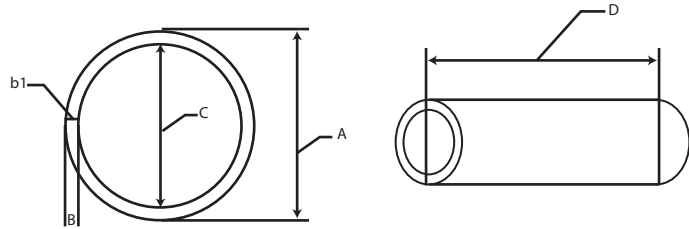
DST 8 20 35 SS
1 2 3 4 5

El contenido completo del catálogo debe ser revisado para asegurar que el diseñador del sistema y el usuario realicen una selección segura del producto. Al seleccionar productos, se debe considerar el diseño total del sistema para garantizar un funcionamiento seguro y sin problemas. Funciones, compatibilidad de materiales, clasificación adecuada, instalación, operación y mantenimiento adecuados son responsabilidad del diseñador y usuario del sistema.

Tubing en Acero Inoxidable Tipo 316/316L

DST-10-14-83-SS

Tubing Sin Costura



Part No.	A	B	b1	C	D
	Diámetro Exterior	Pared	Calibre	Diámetro Interior	Longitud
DST-10-14-83-SS	5/8	0.083"	14	0.459	6.10 Mts (20 Pies)

Tubing De 5/8 OD Calibre 14 (0.083) Sin Costura En Acero Inoxidable T-316/316L ,
Astm A269 , Astm A213 , Nace Mr 0175/mr103 Presentacion En Tramos De
6.10 Mtrs (20 Pies) , Acabado Brite Annealed .

Presión de Trabajo	Presión Ruptura	Peso por Metro	Peso por Tramo
psi	psi	Kg	Kg
4 980	19 920	0.7577	4.62

Ordering Information

EXAMPLE

- DS-LOK** Seamless Tubing
- Diámetro Exterior
- Calibre
- Espesor de Pared
- Stainless Steel

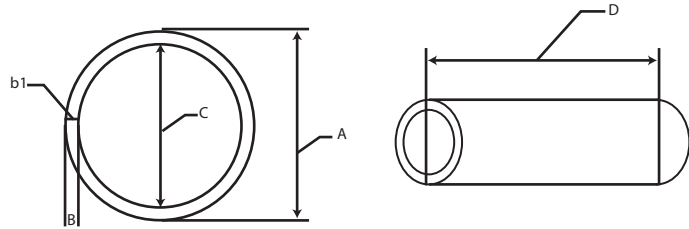
DST 10 14 83 SS
1 2 3 4 5

El contenido completo del catálogo debe ser revisado para asegurar que el diseñador del sistema y el usuario realicen una selección segura del producto. Al seleccionar productos, se debe considerar el diseño total del sistema para garantizar un funcionamiento seguro y sin problemas. Funciones, compatibilidad de materiales, clasificación adecuada, instalación, operación y mantenimiento adecuados son responsabilidad del diseñador y usuario del sistema.

Tubing en Acero Inoxidable Tipo 316/316L

DST-10-16-65-SS

Tubing Sin Costura



Part No.	A	B	b1	C	D
	Diámetro Exterior	Pared	Calibre	Diámetro Interior	Longitud
DST-10-16-65-SS	5/8	0.065"	16	0.495	6.10 Mts (20 Pies)

Tubing De 5/8 OD Calibre 16 (0.065) Sin Costura En Acero Inoxidable T-316/316L ,
Astm A269 , Astm A213 , Nace Mr 0175/mr103 Presentacion En Tramos De
6.10 Mtrs (20 Pies) , Acabado Brite Annealed .

Presión de Trabajo	Presión Ruptura	Peso por Metro	Peso por Tramo
psi	psi	Kg	Kg
3 900	15 600	0.6125	3.74

Ordering Information

EXAMPLE

- DS-LOK** Seamless Tubing
- Diámetro Exterior
- Calibre
- Espesor de Pared
- Stainless Steel

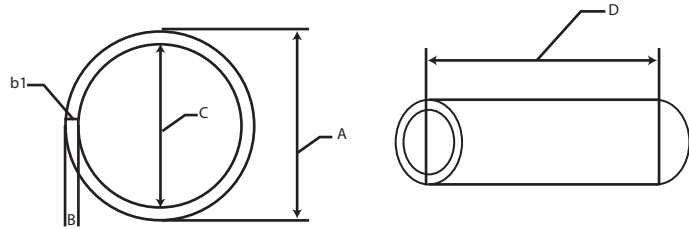
DST 10 16 65 SS
1 2 3 4 5

El contenido completo del catálogo debe ser revisado para asegurar que el diseñador del sistema y el usuario realicen una selección segura del producto. Al seleccionar productos, se debe considerar el diseño total del sistema para garantizar un funcionamiento seguro y sin problemas. Funciones, compatibilidad de materiales, clasificación adecuada, instalación, operación y mantenimiento adecuados son responsabilidad del diseñador y usuario del sistema.

Tubing en Acero Inoxidable Tipo 316/316L

DST-10-18-49-SS

Tubing Sin Costura



Part No.	A	B	b1	C	D
	Diámetro Exterior	Pared	Calibre	Diámetro Interior	Longitud
DST-10-18-49-SS	5/8	0.049"	18	0.527	6.10 Mts (20 Pies)

Tubing De 5/8 OD Calibre 18 (0.049) Sin Costura En Acero Inoxidable T-316/316L ,
Astm A269 , Astm A213 , Nace Mr 0175/mr103 Presentacion En Tramos De
6.10 Mtrs (20 Pies) , Acabado Brite Annealed .

Presión de Trabajo	Presión Ruptura	Peso por Metro	Peso por Tramo
psi	psi	Kg	Kg
2 940	11 760	0.4751	2.90

Ordering Information

EXAMPLE

- DS-LOK** Seamless Tubing
- Diámetro Exterior
- Calibre
- Espesor de Pared
- Stainless Steel

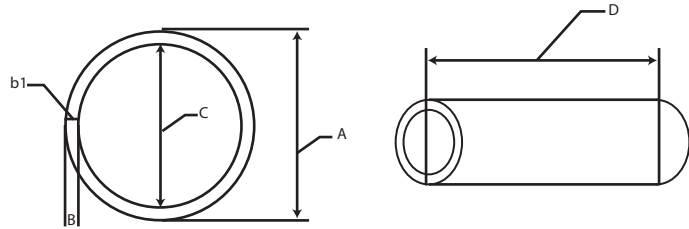
DST 10 18 49 SS
1 2 3 4 5

El contenido completo del catálogo debe ser revisado para asegurar que el diseñador del sistema y el usuario realicen una selección segura del producto. Al seleccionar productos, se debe considerar el diseño total del sistema para garantizar un funcionamiento seguro y sin problemas. Funciones, compatibilidad de materiales, clasificación adecuada, instalación, operación y mantenimiento adecuados son responsabilidad del diseñador y usuario del sistema.

Tubing en Acero Inoxidable Tipo 316/316L

DST-10-18-49-SS

Tubing Sin Costura



Part No.	A	B	b1	C	D
	Diámetro Exterior	Pared	Calibre	Diámetro Interior	Longitud
DST-10-20-35-SS	5/8	0.035"	20	0.555	6.10 Mts (20 Pies)

Tubing De 5/8 OD Calibre 20 (0.035) Sin Costura En Acero Inoxidable T-316/316L ,
Astm A269 , Astm A213 , Nace Mr 0175/mr103 Presentacion En Tramos De
6.10 Mtrs (20 Pies) , Acabado Brite Annealed .

Presión de Trabajo	Presión Ruptura	Peso por Metro	Peso por Tramo
psi	psi	Kg	Kg
2 100	8 400	0.3488	2.13

Ordering Information

EXAMPLE

- DS-LOK** Seamless Tubing
- Diámetro Exterior
- Calibre
- Espesor de Pared
- Stainless Steel

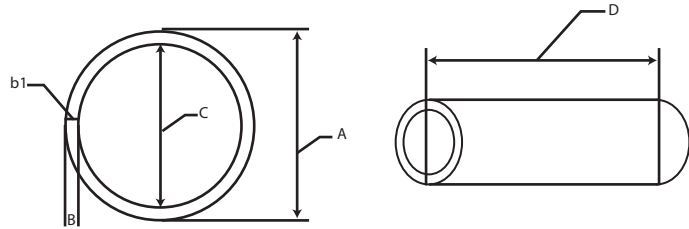
DST 10 20 35 SS
1 2 3 4 5

El contenido completo del catálogo debe ser revisado para asegurar que el diseñador del sistema y el usuario realicen una selección segura del producto. Al seleccionar productos, se debe considerar el diseño total del sistema para garantizar un funcionamiento seguro y sin problemas. Funciones, compatibilidad de materiales, clasificación adecuada, instalación, operación y mantenimiento adecuados son responsabilidad del diseñador y usuario del sistema.

Tubing en Acero Inoxidable Tipo 316/316L

DST-12-13-95-SS

Tubing Sin Costura



Part No.	A	B	b1	C	D
	Diámetro Exterior	Pared	Calibre	Diámetro Interior	Longitud
DST-12-13-95-SS	3/4	0.095"	13	0.560	6.10 Mts (20 Pies)

Tubing De 3/4 OD Calibre 13 (0.095) Sin Costura En Acero Inoxidable T-316/316L ,
Astm A269 , Astm A213 , Nace Mr 0175/mr103 Presentacion En Tramos De
6.10 Mtrs (20 Pies) , Acabado Brite Annealed .

Presión de Trabajo	Presión Ruptura	Peso por Metro	Peso por Tramo
psi	psi	Kg	Kg
4 750	19 000	1.0481	6.39

Ordering Information

EXAMPLE

- DS-LOK** Seamless Tubing
- Diámetro Exterior
- Calibre
- Espesor de Pared
- Stainless Steel

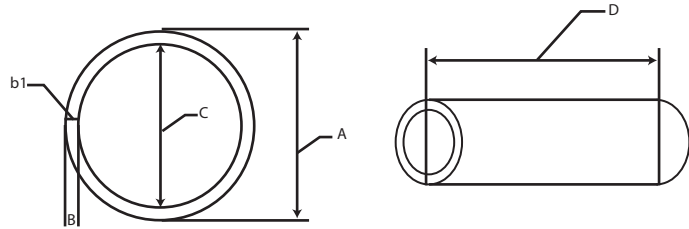
DST 12 13 95 SS
 1 2 3 4 5

El contenido completo del catálogo debe ser revisado para asegurar que el diseñador del sistema y el usuario realicen una selección segura del producto. Al seleccionar productos, se debe considerar el diseño total del sistema para garantizar un funcionamiento seguro y sin problemas. Funciones, compatibilidad de materiales, clasificación adecuada, instalación, operación y mantenimiento adecuados son responsabilidad del diseñador y usuario del sistema.

Tubing en Acero Inoxidable Tipo 316/316L

DST-12-14-83-SS

Tubing Sin Costura



Part No.	A	B	b1	C	D
	Diámetro Exterior	Pared	Calibre	Diámetro Interior	Longitud
DST-12-14-83-SS	3/4	0.083"	14	0.584	6.10 Mts (20 Pies)

Tubing De 3/4 OD Calibre 14 (0.083) Sin Costura En Acero Inoxidable T-316/316L ,
Astm A269 , Astm A213 , Nace Mr 0175/mr103 Presentacion En Tramos De
6.10 Mtrs (20 Pies) , Acabado Brite Annealed .

Presión de Trabajo	Presión Ruptura	Peso por Metro	Peso por Tramo
psi	psi	Kg	Kg
4 150	16 600	0.9329	5.69

Ordering Information

EXAMPLE

- DS-LOK** Seamless Tubing
- Diámetro Exterior
- Calibre
- Espesor de Pared
- Stainless Steel

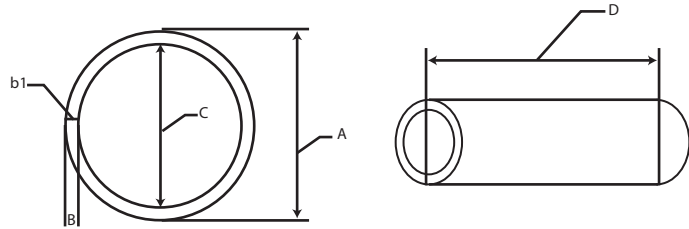
DST 12 14 83 SS
1 2 3 4 5

El contenido completo del catálogo debe ser revisado para asegurar que el diseñador del sistema y el usuario realicen una selección segura del producto. Al seleccionar productos, se debe considerar el diseño total del sistema para garantizar un funcionamiento seguro y sin problemas. Funciones, compatibilidad de materiales, clasificación adecuada, instalación, operación y mantenimiento adecuados son responsabilidad del diseñador y usuario del sistema.

Tubing en Acero Inoxidable Tipo 316/316L

DST-12-16-65-SS

Tubing Sin Costura



Part No.	A	B	b1	C	D
	Diámetro Exterior	Pared	Calibre	Diámetro Interior	Longitud
DST-12-16-65-SS	3/4	0.065"	16	0.620	6.10 Mts (20 Pies)

Tubing De 3/4 OD Calibre 16 (0.065) Sin Costura En Acero Inoxidable T-316/316L ,
Astm A269 , Astm A213 , Nace Mr 0175/mr103 Presentacion En Tramos De
6.10 Mtrs (20 Pies) , Acabado Brite Annealed .

Presión de Trabajo	Presión Ruptura	Peso por Metro	Peso por Tramo
psi	psi	Kg	Kg
3 249	12 996	0.7498	4.57

Ordering Information

EXAMPLE

- DS-LOK** Seamless Tubing
- Diámetro Exterior
- Calibre
- Espesor de Pared
- Stainless Steel

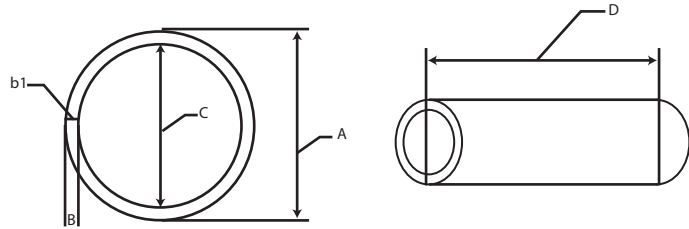
DST 12 16 65 SS
1 2 3 4 5

El contenido completo del catálogo debe ser revisado para asegurar que el diseñador del sistema y el usuario realicen una selección segura del producto. Al seleccionar productos, se debe considerar el diseño total del sistema para garantizar un funcionamiento seguro y sin problemas. Funciones, compatibilidad de materiales, clasificación adecuada, instalación, operación y mantenimiento adecuados son responsabilidad del diseñador y usuario del sistema.

Tubing en Acero Inoxidable Tipo 316/316L

DST-12-18-49-SS

Tubing Sin Costura



Part No.	A	B	b1	C	D
	Diámetro Exterior	Pared	Calibre	Diámetro Interior	Longitud
DST-12-18-49-SS	3/4	0.049"	18	0.652	6.10 Mts (20 Pies)

Tubing De 3/4 OD Calibre 18 (0.049) Sin Costura En Acero Inoxidable T-316/316L ,
Astm A269 , Astm A213 , Nace Mr 0175/mr103 Presentacion En Tramos De
6.10 Mtrs (20 Pies) , Acabado Brite Annealed .

Presión de Trabajo	Presión Ruptura	Peso por Metro	Peso por Tramo
psi	psi	Kg	Kg
2 451	9 804	0.5777	3.52

Ordering Information

EXAMPLE

- DS-LOK** Seamless Tubing
- Diámetro Exterior
- Calibre
- Espesor de Pared
- Stainless Steel

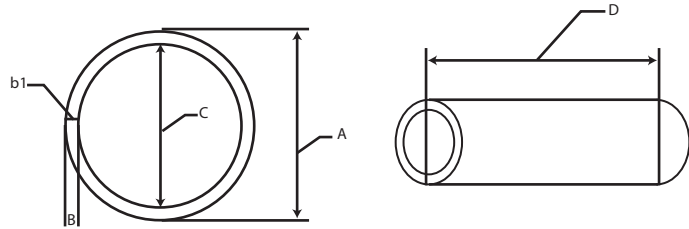
DST 12 18 49 SS
1 2 3 4 5

El contenido completo del catálogo debe ser revisado para asegurar que el diseñador del sistema y el usuario realicen una selección segura del producto. Al seleccionar productos, se debe considerar el diseño total del sistema para garantizar un funcionamiento seguro y sin problemas. Funciones, compatibilidad de materiales, clasificación adecuada, instalación, operación y mantenimiento adecuados son responsabilidad del diseñador y usuario del sistema.

Tubing en Acero Inoxidable Tipo 316/316L

DST-12-20-35-SS

Tubing Sin Costura



Part No.	A	B	b1	C	D
	Diámetro Exterior	Pared	Calibre	Diámetro Interior	Longitud
DST-12-20-35-SS	3/4	0.035"	20	0.680	6.10 Mts (20 Pies)

Tubing De 3/4 OD Calibre 20 (0.035) Sin Costura En Acero Inoxidable T-316/316L ,
Astm A269 , Astm A213 , Nace Mr 0175/mr103 Presentacion En Tramos De
6.10 Mtrs (20 Pies) , Acabado Brite Annealed .

Presión de Trabajo	Presión Ruptura	Peso por Metro	Peso por Tramo
psi	psi	Kg	Kg
1 750	7 000	0.4215	2.57

Ordering Information

EXAMPLE

- DS-LOK** Seamless Tubing
- Diámetro Exterior
- Calibre
- Espesor de Pared
- Stainless Steel

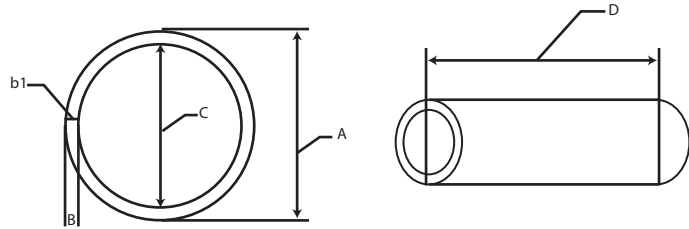
DST 12 20 35 SS
1 2 3 4 5

El contenido completo del catálogo debe ser revisado para asegurar que el diseñador del sistema y el usuario realicen una selección segura del producto. Al seleccionar productos, se debe considerar el diseño total del sistema para garantizar un funcionamiento seguro y sin problemas. Funciones, compatibilidad de materiales, clasificación adecuada, instalación, operación y mantenimiento adecuados son responsabilidad del diseñador y usuario del sistema.

Tubing en Acero Inoxidable Tipo 316/316L

DST-16-13-95-SS

Tubing Sin Costura



Part No.	A	B	b1	C	D
	Diámetro Exterior	Pared	Calibre	Diámetro Interior	Longitud
DST-16-13-95-SS	1"	0.095"	13	0.810	6.10 Mts (20 Pies)

Tubing De 1" OD Calibre 13 (0.095) Sin Costura En Acero Inoxidable T-316/316L ,
Astm A269 , Astm A213 , Nace Mr 0175/mr103 Presentacion En Tramos De
6.10 Mtrs (20 Pies) , Acabado Brite Annealed .

Presión de Trabajo	Presión Ruptura	Peso por Metro	Peso por Tramo
psi	psi	Kg	Kg
3 563	14 252	1.4491	8.84

Ordering Information

EXAMPLE

- DS-LOK** Seamless Tubing
- Diámetro Exterior
- Calibre
- Espesor de Pared
- Stainless Steel

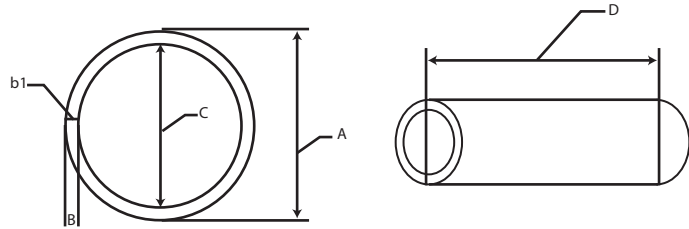
DST 16 13 95 SS
1 2 3 4 5

El contenido completo del catálogo debe ser revisado para asegurar que el diseñador del sistema y el usuario realicen una selección segura del producto. Al seleccionar productos, se debe considerar el diseño total del sistema para garantizar un funcionamiento seguro y sin problemas. Funciones, compatibilidad de materiales, clasificación adecuada, instalación, operación y mantenimiento adecuados son responsabilidad del diseñador y usuario del sistema.

Tubing en Acero Inoxidable Tipo 316/316L

DST-16-14-83-SS

Tubing Sin Costura



Part No.	A	B	b1	C	D
	Diámetro Exterior	Pared	Calibre	Diámetro Interior	Longitud
DST-16-14-83-SS	1"	0.083"	14	0.834	6.10 Mts (20 Pies)

Tubing De 1" OD Calibre 14 (0.083) Sin Costura En Acero Inoxidable T-316/316L ,
ASTM A269 , ASTM A213 , Nace MR 0175/MR103 Presentacion En Tramos De
6.10 Mtrs (20 Pies) , Acabado Brite Annealed .

Presión de Trabajo	Presión Ruptura	Peso por Metro	Peso por Tramo
psi	psi	Kg	Kg
3 113	12 452	1.2817	7.82

Ordering Information

EXAMPLE

- DS-LOK** Seamless Tubing
- Diámetro Exterior
- Calibre
- Espesor de Pared
- Stainless Steel

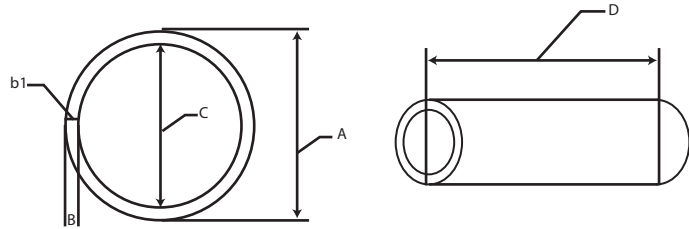
DST 16 14 83 SS
1 2 3 4 5

El contenido completo del catálogo debe ser revisado para asegurar que el diseñador del sistema y el usuario realicen una selección segura del producto. Al seleccionar productos, se debe considerar el diseño total del sistema para garantizar un funcionamiento seguro y sin problemas. Funciones, compatibilidad de materiales, clasificación adecuada, instalación, operación y mantenimiento adecuados son responsabilidad del diseñador y usuario del sistema.

Tubing en Acero Inoxidable Tipo 316/316L

DST-16-16-65-SS

Tubing Sin Costura



Part No.	A	B	b1	C	D
	Diámetro Exterior	Pared	Calibre	Diámetro Interior	Longitud
DST-16-16-65-SS	1"	0.065"	16	0.870	6.10 Mts (20 Pies)

Tubing De 1" OD Calibre 16 (0.065) Sin Costura En Acero Inoxidable T-316/316L ,
ASTM A269 , ASTM A213 , Nace MR 0175/MR103 Presentacion En Tramos De
6.10 Mtrs (20 Pies) , Acabado Brite Annealed .

Presión de Trabajo	Presión Ruptura	Peso por Metro	Peso por Tramo
psi	psi	Kg	Kg
2 438	9 752	1.0244	6.25

Ordering Information

EXAMPLE

- DS-LOK** Seamless Tubing
- Diámetro Exterior
- Calibre
- Espesor de Pared
- Stainless Steel

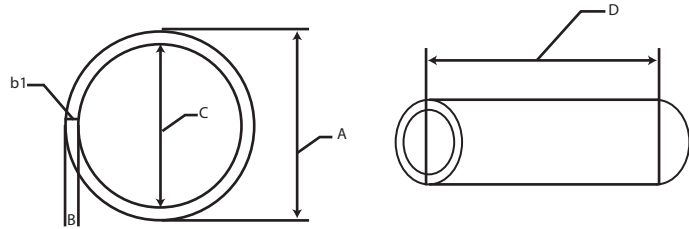
DST 16 16 65 SS
1 2 3 4 5

El contenido completo del catálogo debe ser revisado para asegurar que el diseñador del sistema y el usuario realicen una selección segura del producto. Al seleccionar productos, se debe considerar el diseño total del sistema para garantizar un funcionamiento seguro y sin problemas. Funciones, compatibilidad de materiales, clasificación adecuada, instalación, operación y mantenimiento adecuados son responsabilidad del diseñador y usuario del sistema.

Tubing en Acero Inoxidable Tipo 316/316L

DST-16-18-49-SS

Tubing Sin Costura



Part No.	A	B	b1	C	D
	Diámetro Exterior	Pared	Calibre	Diámetro Interior	Longitud
DST-16-18-49-SS	1"	0.049"	18	0.902	6.10 Mts (20 Pies)

Tubing De 1" OD Calibre 18 (0.049) Sin Costura En Acero Inoxidable T-316/316L ,
ASTM A269 , ASTM A213 , Nace MR 0175/MR103 Presentacion En Tramos De
6.10 Mtrs (20 Pies) , Acabado Brite Annealed .

Presión de Trabajo	Presión Ruptura	Peso por Metro	Peso por Tramo
psi	psi	Kg	Kg
1 838	7 352	0.7845	4.79

Ordering Information

EXAMPLE

- DS-LOK** Seamless Tubing
- Diámetro Exterior
- Calibre
- Espesor de Pared
- Stainless Steel

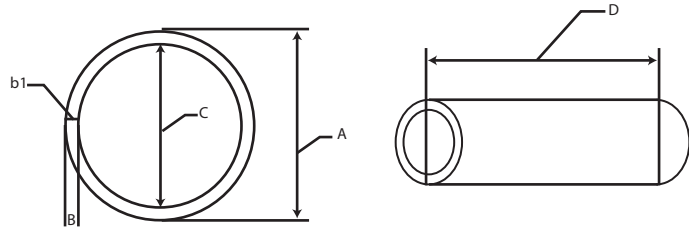
DST 16 18 49 SS
1 2 3 4 5

El contenido completo del catálogo debe ser revisado para asegurar que el diseñador del sistema y el usuario realicen una selección segura del producto. Al seleccionar productos, se debe considerar el diseño total del sistema para garantizar un funcionamiento seguro y sin problemas. Funciones, compatibilidad de materiales, clasificación adecuada, instalación, operación y mantenimiento adecuados son responsabilidad del diseñador y usuario del sistema.

Tubing en Acero Inoxidable Tipo 316/316L

DST-16-20-35-SS

Tubing Sin Costura



Part No.	A	B	b1	C	D
	Diámetro Exterior	Pared	Calibre	Diámetro Interior	Longitud
DST-16-20-35-SS	1"	0.035"	20	0.930	6.10 Mts (20 Pies)

Tubing De 1" OD Calibre 20 (0.035) Sin Costura En Acero Inoxidable T-316/316L ,
ASTM A269 , ASTM A213 , Nace MR 0175/MR103 Presentacion En Tramos De
6.10 Mtrs (20 Pies) , Acabado Brite Annealed .

Presión de Trabajo	Presión Ruptura	Peso por Metro	Peso por Tramo
psi	psi	Kg	Kg
1 313	5 252	0.5683	3.47

Ordering Information

EXAMPLE

- DS-LOK** Seamless Tubing
- Diámetro Exterior
- Calibre
- Espesor de Pared
- Stainless Steel

DST 16 20 35 SS
1 2 3 4 5

El contenido completo del catálogo debe ser revisado para asegurar que el diseñador del sistema y el usuario realicen una selección segura del producto. Al seleccionar productos, se debe considerar el diseño total del sistema para garantizar un funcionamiento seguro y sin problemas. Funciones, compatibilidad de materiales, clasificación adecuada, instalación, operación y mantenimiento adecuados son responsabilidad del diseñador y usuario del sistema.



DS-LOK

INSTRUMENTATION VALVES AND FITTINGS

By: **PMT**

Valves

- Needle Valves
- Manifold Valves
- In Line Check Valve
- Proportional Relief Valves
- Instrument Ball Valves
- Mono Flange Valves
- Integral Block & Bleed Valves
- Bleed & Purge Valves
- Thermowells
- Pressure gauge Accessories

Fittings

- Tube Fittings
- Pipe Fittings
- High Pressure- Pipe Fittings
- Hydraulic Fittings
(DIN 2353, JIC Fittings, ORFS Fittings)

Forged Steel Valves

- Forged Steel Globe Valves (Cryogenic Available)
- Forged Steel Gate Valves (Cryogenic Available)
- Forged Steel Lift check Valves
- Forged Steel Ball Valves (Cryogenic Available)